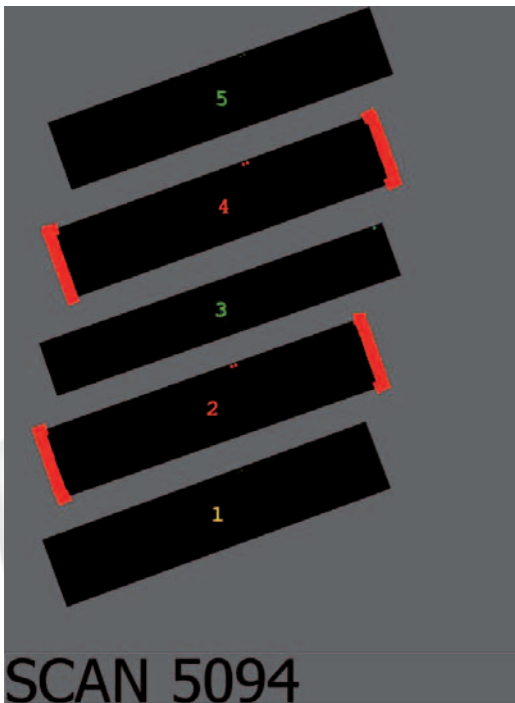


## WEITERE ANWENDUNGSGEBIETE

- ✓ horizontale Installation
- ✓ Installation an ESG-Öfen und Schleif-Bohr-Straßen
- ✓ CNC-Code Erzeugung zur Ansteuerung nachfolgender Maschinen
- ✓ vollautomatischer Etikettendruck
- ✓ Qualitätskontrolle für zugelieferte Gläser
- ✓ Qualitätskontrolle vor weiteren Arbeitsschritten

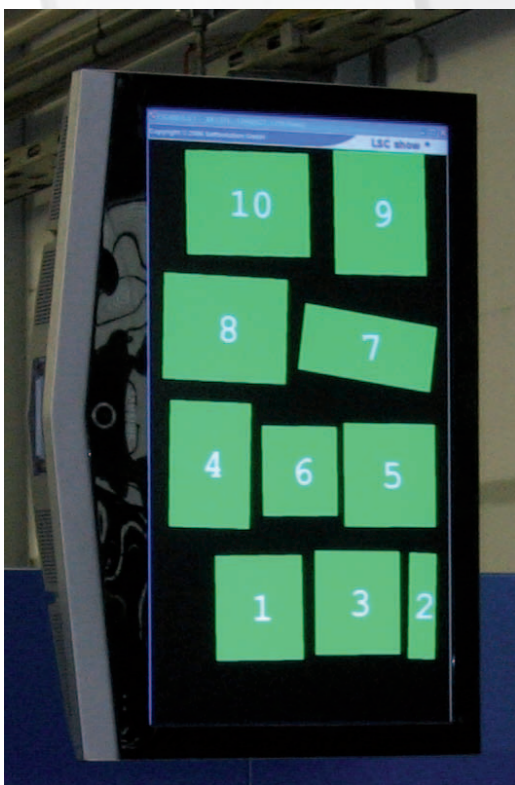
Der LineScanner bietet enorme Vorteile und ein großes Einsparungspotential für jede Produktion!



## ADDITIONAL APPLICATIONS

- ✓ horizontal installation
- ✓ installation at high speed tempering furnaces and double-edger / drilling machines
- ✓ CNC information to control further processes within the line
- ✓ label printing completely online and just in time
- ✓ quality control for purchased glasses
- ✓ quality checks prior to further work steps

There are enormous advantages and great cost savings for your production!



**SOFTSOLUTION GmbH**  
 Kapuzinergasse 6  
 3340 Waidhofen/Ybbs  
 AUSTRIA

Phone: +43 (0) 7442 53988  
 Fax: +43 (0) 7442 53988 - 90

Mail: office@softsolution.at  
 Web: www.softsolution.at

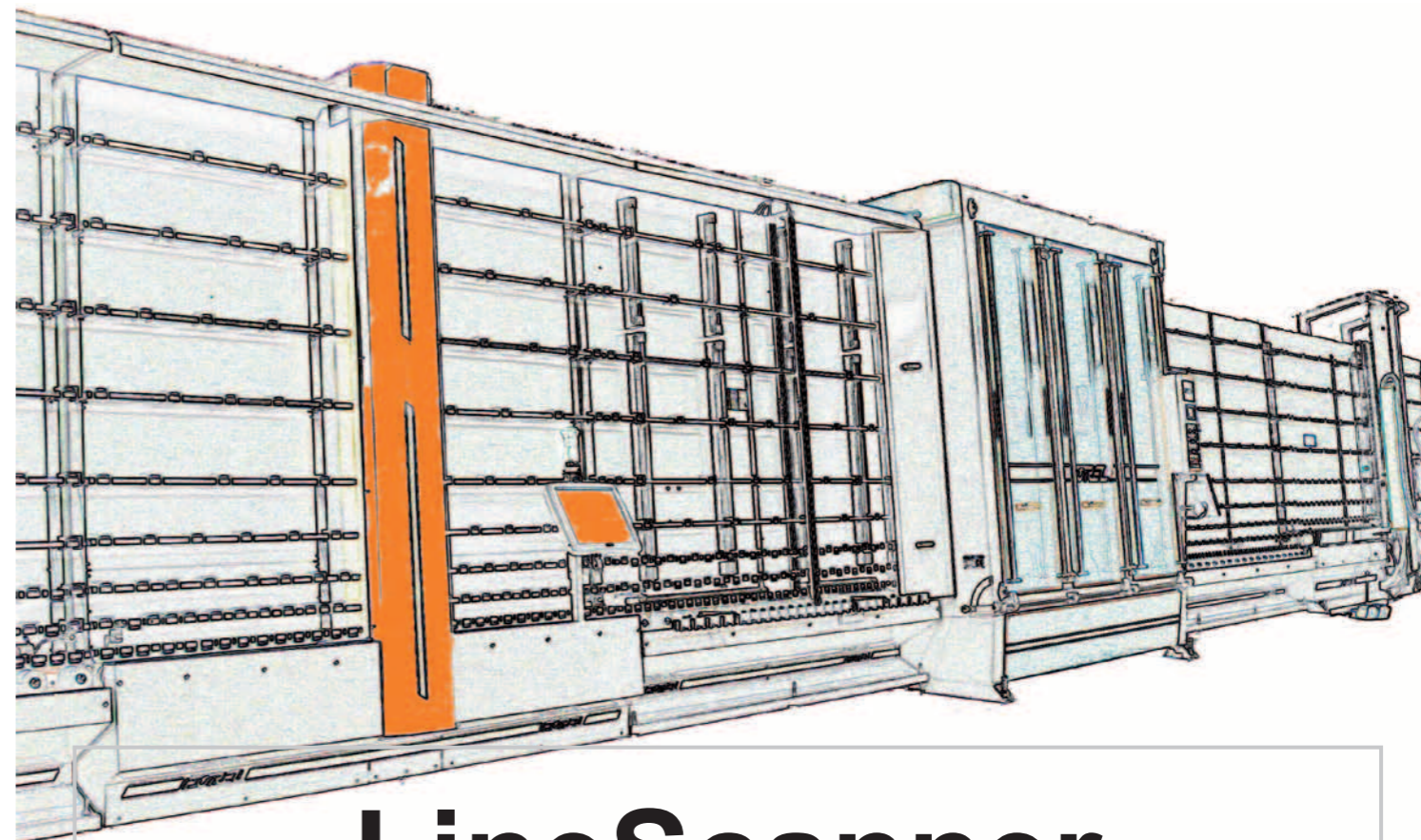


**TSP-Solutions France SARL**  
 3, clos Copernic  
 38030 L'ISLE D'ABEAU  
 FRANCE

Phone: +33 (0) 626 213402  
 Fax: +33 (0) 474 180607

Mail: jog@softsolution.at  
 Web: www.softsolution.at

LSC400Vertikal - DE/EN Stand 10/2009



# LineScanner

**Glasfehlererkennung und Konturgenauigkeit**  
*glass defect detection & precision size control*

**vertikale Installation**  
*vertical installation*

solution by **SOFTSOLUTION**  
 MEET QUALITY EXCELLENCE



## QUALITÄTSSICHERUNG

**SOFTSOLUTION** bietet die innovativste Lösung zum Prüfen von Gläsern im Durchlaufverfahren - den LineScanner!  
Entwickelt und konstruiert von **SOFTSOLUTION** – „Made in Austria“!

Der LineScanner setzt neue Maßstäbe im Bereich der **präzisen Vermessungstechnik** und in Bezug auf die **effiziente Qualitätskontrolle** mit der **Erkennung von Fehlern** wie Kratzern, Ausmuschelungen, Einschlüssen, usw. Durch seinen modularen Hardware-Aufbau wird die Scan-Breite flexibel an die Produktionsgröße angepasst.  
Somit kann ein **System mit einem Hardwarekonzept beide Anforderungen - Qualität und Größe** - abdecken. Dies macht den LineScanner unvergleichbar!

## QUALITY CONTROL

**SOFTSOLUTION** presents the most innovative solution for glass detection as an in-line process – **LineScanner**!  
Engineered and developed by **SOFTSOLUTION** in Austria!

*LineScanner* represents a new standard in efficient and accurate quality control and measuring technology. This system is able to check the **glass quality** regarding **measurements** and **surface defects** like scratches, chips, inclusions etc., based on a modular technology which allows flexibility for future changes.

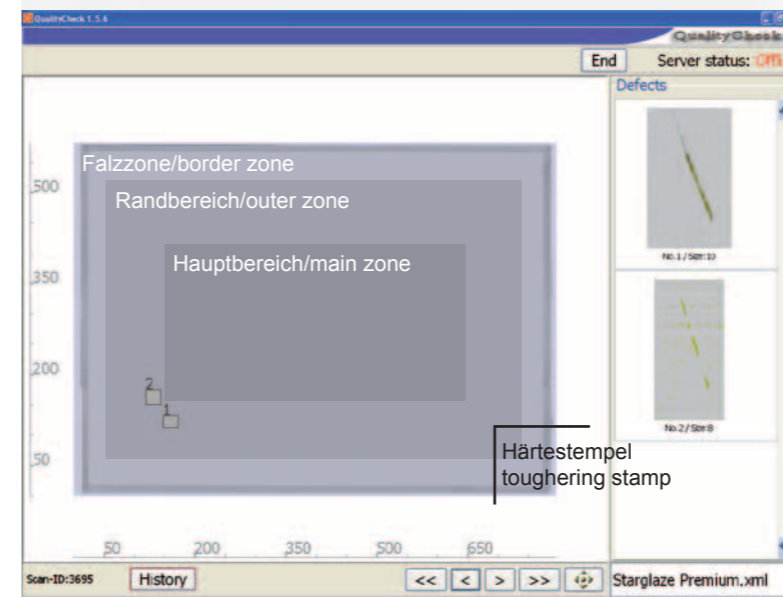
**Two functions are covered with just one machine.** This makes this system unique!

### Highlights und Fakten des LSC400

- ✓ **hochpräzises, kosteneffizientes Qualitätssicherungstool**
- ✓ **Maßgenauigkeit 0,25 mm**
- ✓ **Glasfehlererkennung ab 0,1 mm**
- ✓ **einfache Integration in bestehende Anlagen**
- ✓ **geringer Platzbedarf bei Installation**
- ✓ **horizontal und vertikal installierbar**
- ✓ **Auswertung der Daten in der Taktfrequenz der Förderanlage**
- ✓ **bedienerfreundliche und leicht lesbare Anzeigesoftware**
- ✓ **Scan-Auflösung bis 400 dpi**
- ✓ **Toleranzen und Anzeigeeinstellungen auch kundenspezifisch definierbar**
- ✓ **Vermessung und Vergleich von Soll/Ist-Daten**
- ✓ **vollständige Archivierung aller Scheiben**
- ✓ **Statistiken über Fehlerquote und Auslastung auf Knopfdruck**

### Highlights and facts of LSC400

- ✓ **high precision and cost efficient quality assurance system**
- ✓ **accuracy 0.25 mm**
- ✓ **all defects larger than 0.1 mm detectable**
- ✓ **simple integration in existing lines**
- ✓ **little space required**
- ✓ **vertically and horizontally mountable**
- ✓ **data evaluation within the usual cycle times**
- ✓ **user-friendly and easy to read monitor display software**
- ✓ **scanning resolution up to 400 dpi**
- ✓ **customer specific tolerance and display settings**
- ✓ **comparison of customer order and actual size**
- ✓ **full documentation and archiving of all sheets**
- ✓ **statistics of defect quantities and production utilization just in time**



## BEDIENERFREUNDLICH

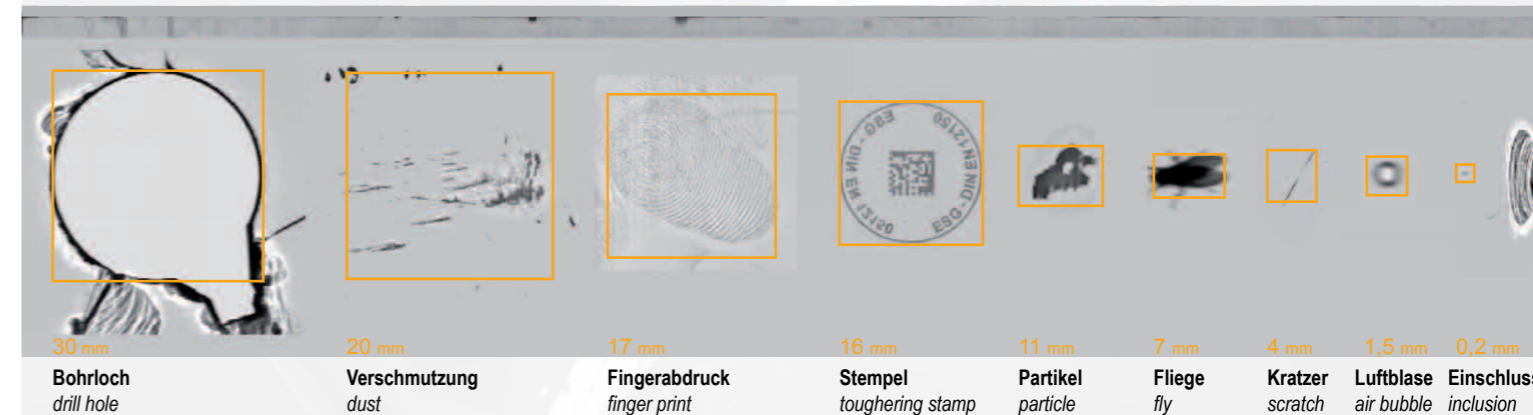
Die Analyseergebnisse werden nach erfolgter Prüfung auf einem Monitor in verschiedenen Farben angezeigt. Die bedienerfreundliche und leicht lesbare Anzeigesoftware gibt dem Mitarbeiter klare Informationen über Qualitätsprobleme und deren Position.

Wie in den Fallbeispielen gezeigt, wird auch auf Detailfehler exakt verwiesen.

## USER-FRIENDLY

*The results are displayed based on different defects in different colours in a very user friendly way. The user-friendly and easy to read monitor stations give the operators clear instructions about any quality issues.*

*As shown in the examples, each defect will be highlighted.*



## VERTIKALE INSTALLATION

Der LineScanner kann in **jede Isolierglaslinie** eingebaut werden und benötigt nur eine 7 cm große Öffnung für das U-Profil, in dem die **überlappenden Scan-Module** montiert werden.  
Im Normalfall ist der LineScanner direkt nach der Waschmaschine installiert. Jedes Glas wird innerhalb der normalen Taktzeiten der Produktionslinie gescannt und analysiert, während das Glas selbst durch den fix installierten Scanner fährt.

## VERTICAL APPLICATION

*Line Scanner can be mounted into any type of automatic Insulating Glass Assembly line and just requires as little as 7 centimeters opening for the U profile incorporating the overlapping scanning modules.*

*Typically the scanner is installed directly after the washing machine. Each lite of glass is scanned and analyzed during the normal cycle time of the machine, while the sheet moves through the scanning device installed at a fixed position.*

